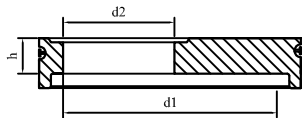


STUDZIENKA (Ø1000), Ø1200, (Ø1500)

skala 1:25

Właz żeliwny ciężki D400 niewentylowany
z wypełnieniem betonowym (kl 35 / 45)

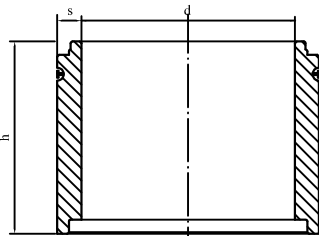
Płyty i konusy



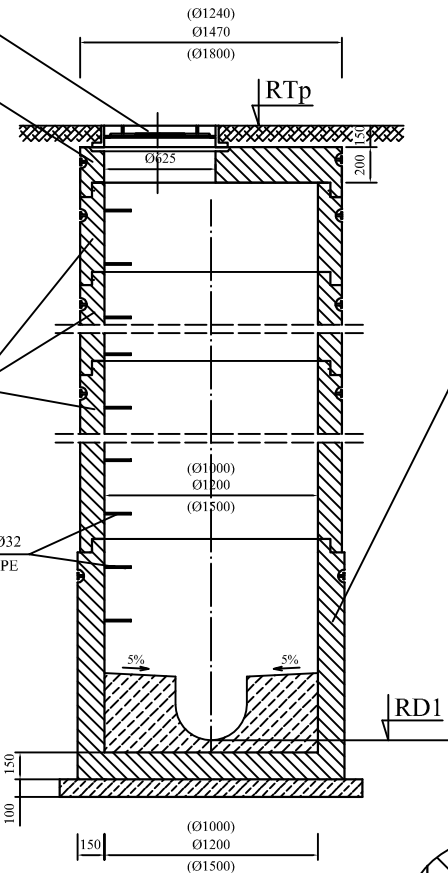
d1	d2	h
1000	625	200
1200	625	200
1500	625	200
2000	625	200

Kręgi z uszczelką

Stosowane są jako elementy nadbudowy do dolnej części studni
W celu uszczelnienia połączeń pomiędzy kręgami uszczelki typu STEINHOFF
W przypadku stosowania kręgów na terenach objętych uszkodzami
górnicyzmi stosować uszczelki STEINHOFF SDV

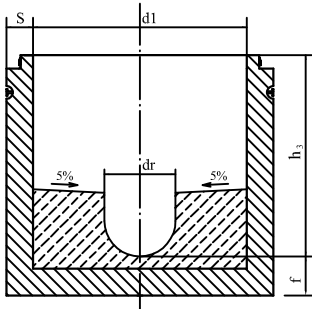


Średnica d	Wysokość h	Ścianka s
1000	250	120
1000	500	120
1000	750	120
1000	1000	120
1200	250	135
1200	500	135
1200	1000	135
1500	500	150
1500	1000	150
2000	500	150
2000	1000	150



Dolna część studni z uszczelką

Dolna część studni wykonana jest jako monolit w który umocowane są mufy
przyłączeniowe rur. Wykonujemy przyłącza pod kątem wskazanym przez klienta
na każdy rodzaj rur (podłączenia przegubowe).
W celu uszczelnienia połączeń między kręgami stosujemy uszczelki typu STEINHOFF SD
W przypadku stosowania studni na terenach objętych uszkodzami górnicyzmi,
stosowane są uszczelki STEINHOFF SDV

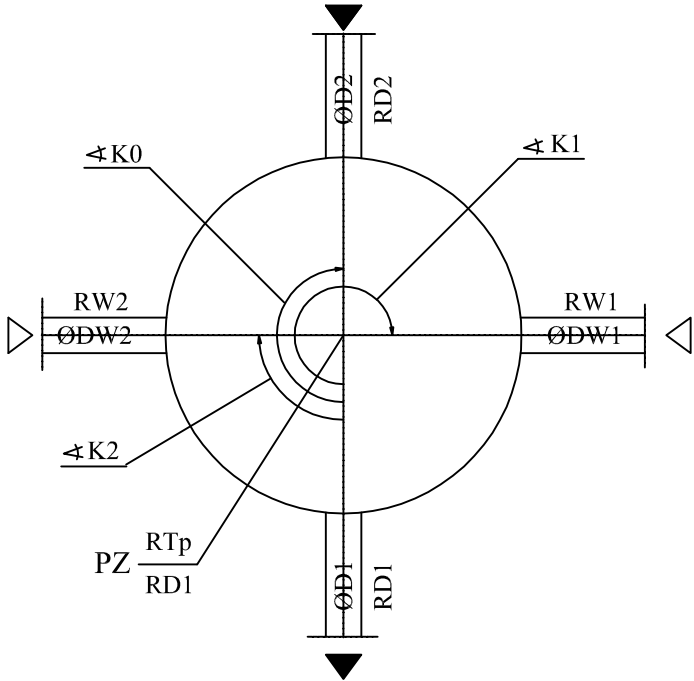


Zasada doboru wymiaru h_3
 $h_{3min} = dr_{max} + (300 - 400 \text{ mm})$

DN	d1	S _{min}	dr _{max}	h _{3max}	f _{min}
1000	1000 : 8	150	300	700	150
1000	1000 : 8	150	600	1350	150
1200	1200 : 8	150	600	1000	150
1200	1200 : 8	150	800	1800	150
1500	1500 : 10	150	800	1300	200
1500	1500 : 10	150	1000	1800	200
2000	2000 : 15	200	1500	2100	200

OZNACZENIA

PZ	Oznaczenie studzienki (węzła)
RTp	Rzędna terenu
RD1	Rzędna dna studzienki
D1	Średnica odpływu
K0	Kąt między odpływem D1 a dopływem D2
RD2	Rzędna dopływu D2
D2	Średnica dopływu
K1	Kąt między odpływem D1 a dopływem DW1
RW1	Rzędna dopływu DW1
DW1	Średnica dopływu DW1
K2	Kąt między odpływem D1 a dopływem DW2
RW2	Rzędna dopływu DW2
DW2	Średnica dopływu DW2



PROJEKTOWANIE I NADZÓR W BUDOWNICTWIE mgr inż. Jerzy Zając					
OBIEKT		Kanalizacja deszczowa wraz z osadnikiem , separatorem, zbiornikiem retencyjnym i przepompownią			
TEMAT		Projekt sieci kan. deszczowej w Złotowie gm. Suchy Las			
TREŚĆ RYSUNKU		Szczegół studzienki rewizyjnej			
PROJEKTOWAŁ		mgr inż. J. Zając			
Skala		Data	01.2010	Nr rysunku	3